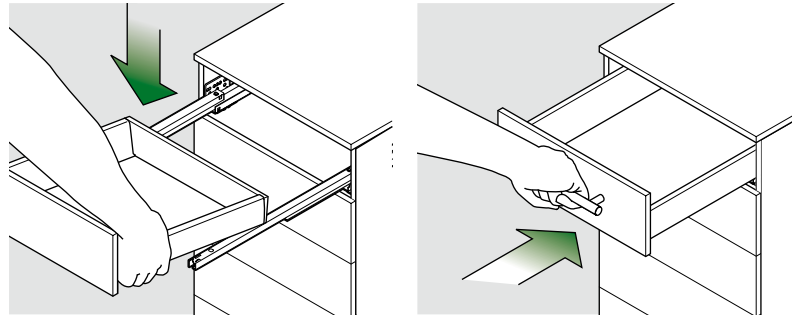


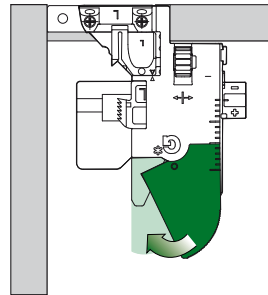
### Einhängen des Schubkastens

Schubkasten auf ausgezogene Dynapro Führungen aufsetzen und bis zum hörbaren Einrasten einschieben

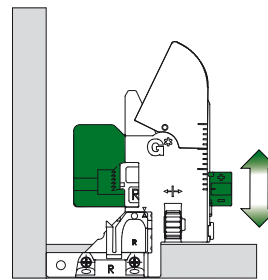
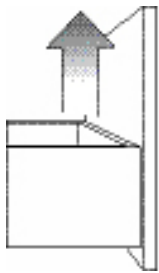


### Aushängen des Schubkastens

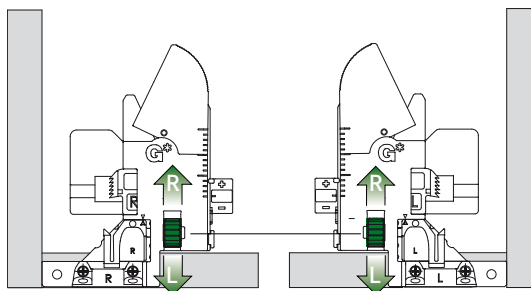
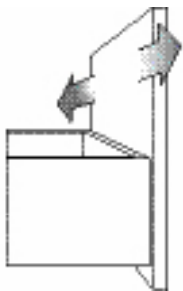
Schubkasten ausziehen, Hebel der Rastkupplung, welche sich an der Unterseite des Schubkastens befindet, betätigen und Schubkasten von der Führung abheben.



### Höhenverstellung (max. +3,5 mm)

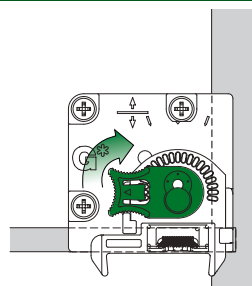
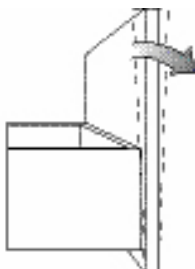


### Seitenverstellung (max. ±1,5 mm)



- 1 Beide Räder in die gleiche Richtung verstellen
- 2 Nach der Verstellung Schubkasten aushängen
- 3 Dann Schubkasten wieder einhängen

### Neigungsverstellung (max. +4,0 mm)



- 1 Schubkasten für Verstellung aushängen.
- 2 Schubkasten nach Verstellung wieder einhängen